

Relais-Einheit RG3 + RG4

Auf den Relaiseinheiten RG3 und RG4 befinden sich 10 bzw. 3 Relais mit je einem potentialfreien Wechsler, belastbar mit 250Vac/2A bzw. 30Vdc/1A.

Die Relais werden mit 24Vdc angesteuert. Der Masseanschluss der Gesamteinheit erfolgt über zwei Klemmen. Die Schaltzustände werden durch LED angezeigt.

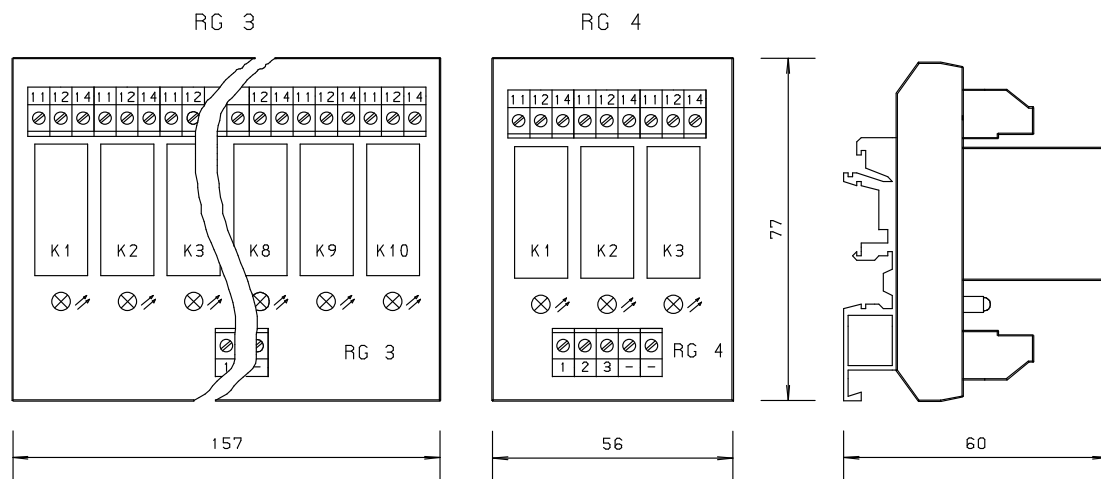
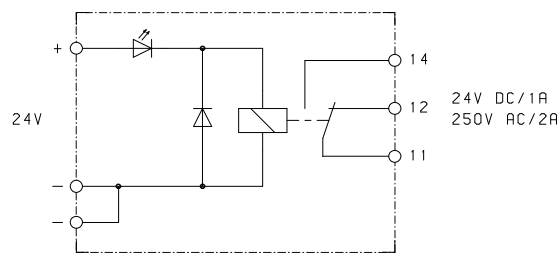
Jedes Relais auf den Einheiten ist einzeln gesteckt und durch einen Haltebügel gesichert, so dass im Reparaturfall nur das defekte Relais und nicht die ganze Einheit getauscht werden muss. Die Geräte sind aufrastbar auf Tragschienen TS15, TS32 und TS35.

Relay Units RG3 + RG4

The relay units RG3 and RG4 incorporate 10 resp. 3 relays with one potential-free change-over contact each, loadable with 250Vac/2A, resp. 30Vdc/1A.

The relays are driven with 24Vdc. The earth connection of the whole unit is made via two terminals. The switch status is indicated by LED.

Each relay is individually plugged on the units and secured by a retaining clamp. This allows, in case of repairs work, to replace the defective relay only instead of the entire unit. The devices can be snap-on mounted onto support rails TS15, TS32, and TS35.



Technische Daten RG 3 + RG 4

Steuerspannung	: 24V +25% / -10%
Eingangswiderstand	: 850Ω
Anzahl der Relais RG3 / RG4	: 10 / 3
Ansprechzeit (bei 24 V)	: 8ms
Abfallzeit	: 8ms
Kontaktart	: 1Wechsler
Kontaktbelastung AC	: 250Vac / 2A
Kontaktbelastung DC	: 30Vdc / 1A
max. Schaltspiele (bei 10% Last)	: 4.000.000
Umgebungstemperatur	: 0...50°C
Anschlüsse	: Klemmen 2,5mm ²
Befestigung	: TS15, TS32, TS35
Abmessungen	: siehe Zeichnung
Gewicht RG3 / RG4	: 400g / 140g

Technical Data RG 3 + RG 4

Control voltage	: 24V +25% / -10%
Input resistance	: 850Ω
Number of relays RG3 / RG4	: 10 / 3
Response time (with 24 V)	: 8ms
Release time	: 8ms
Contact type	: 1 change-over
Contact load AC	: 250Vac / 2A
Contact load DC	: 30Vdc / 1A
max. duty cycles (with 10 % load)	: 4,000,000
Ambient temperature	: 0...50°C
Connections	: Terminals 2.5mm ²
Fastening	: TS15, TS32, TS35
Dimensions	: cf. drawing
Weight RG3 / RG4	: 400g / 140g