

Einstellbare Impulsverlängerung

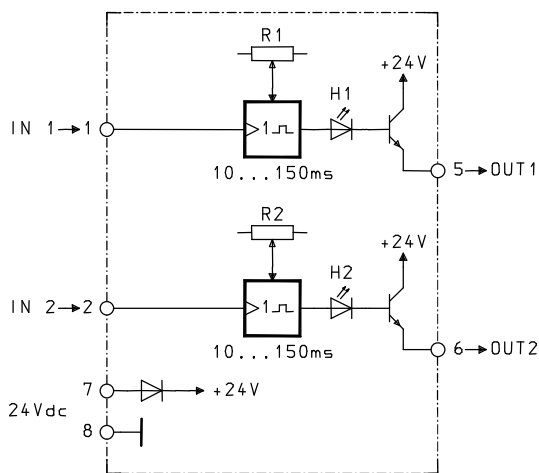
- zweikanalig
- Triggerimpuls $\geq 5\mu\text{s}$
- Ausgangsimpulsbreite einstellbar von 10...150ms
- Versorgungsspannung 24Vdc

Mit der zweikanaligen Impulsverlängerung lassen sich 24V-Impulse die bis zu $5\mu\text{s}$ kurz sein dürfen auf 10...150ms verlängern. So ist es möglich, kurze Impulse so aufzubereiten, dass sie von nachfolgenden Eingängen ausgewertet werden können.

Auf Anfrage sind auch Geräte für andere Eingangspegel oder Impulslängen lieferbar.

Das Gerät arbeitet flankengetriggert und ist nicht retriggerbar.

Versorgt wird die Impulsverlängerung mit 24Vdc und sie ist aufrastbar auf 35mm Hutschiene.



Adjustable Pulse Prolongation

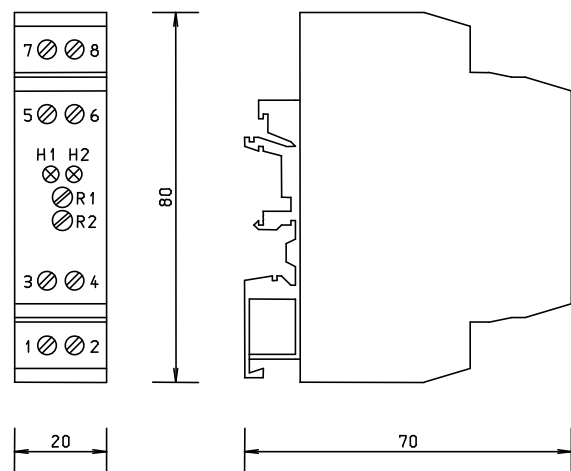
- two channel
- trigger pulse $\geq 5\mu\text{s}$
- output pulse from 10...150ms adjustable
- power supply 24Vdc

The two channel pulse prolongation allows to prolongate 24V signals that may be up to $5\mu\text{s}$ long to 10...150ms. It is thus possible to prepare short pulses in a way that they can be evaluated by afterimages inputs.

Other input levels and pulse lengths can be provided on request.

The input is edge triggered and not retriggerable.

The device is supplied with 24Vdc and can be snap-mounted onto 35mm top hat rail.



Technische Daten DM 4

Versorgung (U_B)	: 20...30Vdc / 32mA + Ausgangsstrom ($U_B=24V$)
Eingänge	: 18...30Vdc / 2,5mA
Triggerimpuls	: min. $5\mu\text{s}$
Ausgangsimpulsbreite (einstellbar)	: 10...150ms / nicht retriggerbar
Ausgangsstrom	: max. 500mA
Umgebungstemperatur	: 0...50°C
Anschlüsse	: Schraubklemmen 2,5mm ²
Gehäusematerial	: Isolierstoff grün
Gehäusebefestigung	: Schnappbefestigung für 35mm Hutschiene
Gehäusemaße	: siehe Zeichnung
Gewicht	: 65g

Technical Data DM 4

Supply (V_{CC})	: 20...30Vdc / 32mA + output current ($V_{CC}=24V$)
inputs	: 18...30Vdc / 2,5mA
Trigger pulse	: min. $10\mu\text{s}$
Output pulse (adjustable)	: 10...150ms / not retriggerable
Output current	: max. 500mA
Ambient temperature	: 0...50°C
Connections	: Screw-type terminals 2.5mm ²
Housing material	: Insulating material green
Fasting of housing	: Snap-on fastening for TS35
Dimensions of housing	: cf. Drawing
Weight	: 65g