

Goldkontakt-Relais RM 2

- zwei Goldkontakt-Relais mit je einem Wechsler
- hermetisch dichte Relais
- Steuerspannungen 24Vac/dc und 230Vac

Im Gerät sind zwei hochwertige Relais mit je einem Wechsler eingebaut. Sie sind hermetisch dicht und somit vor Umwelteinflüssen geschützt.

Die Kontakte sind als Doppellinien-Goldkontakte ausgeführt und eignen sich besonders zum Schalten kleiner Leistungen (Sollwerte, Signale usw.). Sie zeichnen sich durch hohe Zuverlässigkeit, niedrigen Kontaktwiderstand mit hoher Langzeitkonstanz und niedriger Prellzeit aus.

Angesteuert wird mit 230Vac oder 24Vac/dc. Die Schaltzustände werden über LED angezeigt. Die Geräte sind aufrastbar auf Tragschienen TS35.

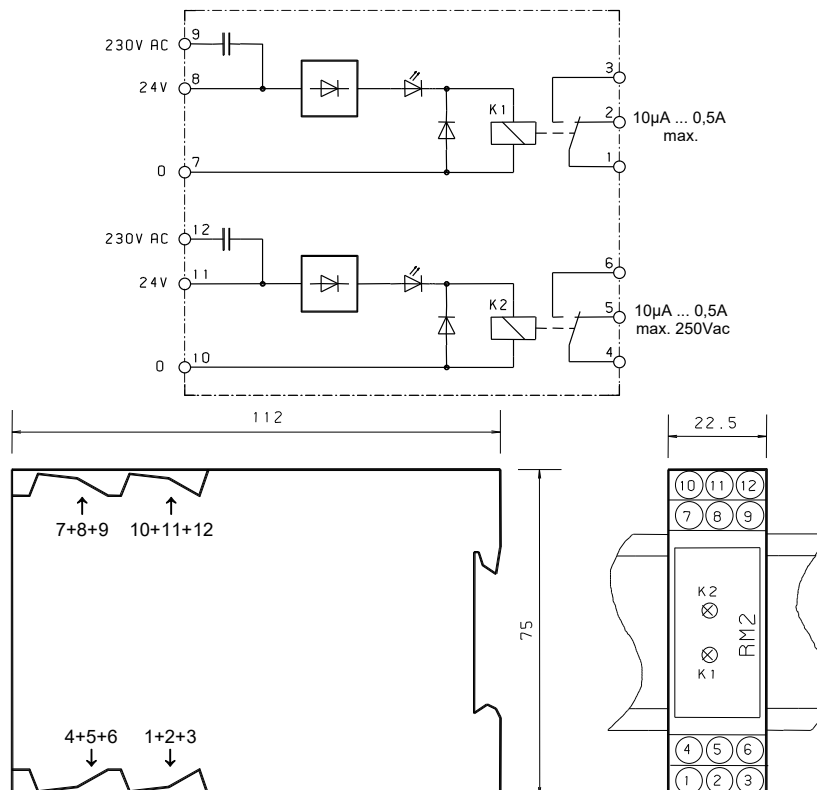
Gold Contact Relay RM 2

- two gold contact relays, one change-over each
- hermetically sealed relays
- control voltage 24Vac/dc and 230Vac

The unit incorporates two relays with one change-over contact each. They are hermetically sealed and so protected for environmental influences.

The contacts are executed as double line gold contacts and are particularly suitable to switch small capacities (set values, signals, etc.). They are distinguished by high reliability, low contact resistance with high long duration constancy and short rebounding time.

The required exciting voltage is 230Vac or 24Vac/dc. The switch status is indicated by LEDs. The devices can be snap-on mounted onto rails TS35.



Technische Daten RM 2

Steuerspannung	: 230V ±10% / 50...60Hz
Steuerspannung	: 20...30Vac/dc
Erregerstrom	: 10mA ±20%
Ansprechzeit / Abfallzeit	: 8ms / 15ms
Kontaktart	: Wechsler, Goldkontakt
Schaltstrom	: 10µA...0,5A
max. Schaltspannung	: 220Vdc, 250Vac
Kontaktwiderstand	: < 100mΩ *
Schaltspiele (R-Last 1W)	: 100.000.000
Umgebungstemperatur	: 0...50°C
Anschlüsse	: Schraubklemmen 2,5 mm ²
Gehäusematerial	: Isolierstoff grau
Gehäusebefestigung	: Schnappbef. für TS35
Gehäusemaße	: siehe Zeichnung
Gewicht	: 110g
MTBF	: 1605 Jahre gemäß EN 61709 **
MTTFd	: 3210 Jahre gemäß EN 61709 **

* inklusive Klemmenwiderstand

** Voraussetzungen: Ortsfester Betrieb in gepflegten Räumen, mittlere Umgebungstemperatur 40 °C, keine Belüftung, Dauerbetrieb

Technical Data RM 2

Control voltage	: 230V ±10% / 50...60Hz
Control voltage	: 20...30Vac/dc
Exciting current	: 10mA ±20%
Response / Release time	: 8ms / 15ms
Contact type	: Change-over gold contact
Switching current	: 10µA...0,5A
max. switching voltage	: 220Vdc, 250Vac
Contact resistance	: < 100mΩ *
Duty cycles (R load 1W)	: 100,000,000
Ambient temperature	: 0...50°C
Connections	: Terminals 2.5mm ²
Housing material	: Insulating material grey
Fastening of housing	: Snap-On fastening for TS35
Dimensions of housing	: cf. drawing
Weight	: 110g
MTBF	: 1605 Years according to EN 61709 **
MTTFd	: 3210 Years according to EN 61709 **

* inclusive terminal resistance

** Requirements: Stationary operation in well-kept rooms, average ambient temperature 40 °C, no ventilation, continuous operation



A T R Industrie-Elektronik GmbH

www.msr-elektronik.com • elektronik@atrie.de